

Изучение ассортимента трикотажных изделий посредством ABC-анализа

Широкова Надежда Алексеевна

Приамурский государственный университет им.Шолом-Алейхема

Студент

Баженов Руслан Иванович

Приамурский государственный университет им.Шолом-Алейхема

к.п.н, доцент, зав. кафедрой информационных систем, математики и методик обучения

Аннотация

В статье раскрывается суть ABC-анализа, исследуется прибыльность товаров. На основании данных делаются выводы и формируются предложения по оптимизации ассортимента. Произведен ABC-анализ реальной информационной базы продаж ассортимента. Приведенный анализ можно использовать на предприятии, занимающимся продажей товаров, а так же для обучения студентов элементам анализа ассортимента.

Ключевые слова: ABC-анализ, анализ ассортимента, товарный ассортимент.

Studying the assortment of knitted products by means of ABC analysis

Shirokova Nadezhda Alekseevna

Sholom-Aleichem Priamursky State University

Student

Bazhenov Ruslan Ivanovich

Sholom-Aleichem Priamursky State University

Candidate of pedagogical sciences, associate professor, Head of the Department of Information Systems, Mathematics and teaching methods

Abstract

The article reveals the essence of the ABC-analysis investigated the profitability of products. On the basis of these conclusions and form proposals for assortment optimization. Produced by ABC-analysis of the actual range of sales information database. This analysis can be used in the enterprise, engaged in the sale of goods, as well as to teach students the elements of the range of analysis.

Keywords: ABC analysis , range analysis , the product range .

ABC-анализ это метод, который позволяет изучить ассортимент сервисных услуг, определить их рейтинг с наибольшей экономической значимостью для организации. В основе данного анализа лежит принцип

Парето, сформулированный итальянским экономистом В.Парето, а именно, разбиение товаров на группы:

- А - наиболее ценные, 20% товарных запасов, 80% продаж;
- В - промежуточные, 30% товарных запасов, 15% продаж;
- С - наименее ценные, 50% товарных запасов, 5% продаж.

Часто добавляют еще одну группу – D, в которую входят плохо продающиеся товары, или которые продаются в убыток [5].

Многие российские учёные занимались изучением применения ABC-анализа в различных отраслях экономики и для оценки ассортиментной политики в деятельности организаций. Т.А.Желада провела исследование ассортимента сервисных услуг в розничной торговле с применением ABC и XYZ-анализа [2]. ABC-анализ с целью управления товарным ассортиментом торгового предприятия применяли О. Л. Ксенофонтова, Н. А. Новосельская [3]. С.В.Ласковец, Р.В.Каптюхин, О.Н.Жидкова как средство совершенствования товарной политики компании использовали методы анализа ассортимента [4]. Применяли ABC-анализ для исследования товарного портфеля А.И. Репичев [7], А.Ю. Рыманов [6]. Адаптацию методики ABC к анализу производственных процессов промышленных предприятий провел А.В.Чуваев [8]. Р.И. Баженов, В. А. Векслер разработали конфигурацию для проведения различных анализов на базе платформы 1С: Предприятие и независимого приложения [1]. Зарубежные ученые также изучали применение ABC-анализа [9,10].

На примере реальной деятельности организации розничной торговли проведем ABC-анализ ассортимента женских трикотажных изделий.

В ходе анализа были рассмотрены данные выручки по каждому виду трикотажного изделия за период с 22.10.2013 по 22.10.2014 гг. В табл.1 представлены данные ассортимента (номенклатура, сумма продажи, количество). Ассортимент включает в себя 113 видов изделий.

Таблица 1 - Исходные данные для abc-анализа

Номенклатура	Сумма продажи	Количество (в базовых единицах)
Трусы жен. с10910 мод.2-772ц, шт	425538,17	7462
Панталоны жен. с206-04 мод.2-213ц, шт	376417,71	5307
Трусы жен. с19313 мод.2-909ц, шт	216801,64	3723
Трусы жен. с30412 мод.2-799цА , шт	208475,8	3676
Брюки жен. с131-04 мод.2-220, шт	538286,34	3289
Панталоны жен. с3-04 мод.2-038, шт	273836,54	3207
Сорочка жен. с128-03 мод.2-172ц, шт	245959,94	2279
Трусы жен. с26512 мод.2-889ц, шт	158867,7	2277
Джемпер жен. с3687 мод.2-184ц, шт	226507,2	1911
Панталоны жен. с1406 мод.2-085ц, шт	123088,03	1833
Джемпер жен. с30514 мод.2-927, шт	248778,36	1522
Брюки жен. с15613 мод.2-220ц, шт	155904,39	1078

Майка жен. с1659 мод.2-393цА, шт	66459,63	1000
Сорочка жен. с1176 мод.2-263ц, шт	104856,01	979
Платье жен. с35614 мод.2-923, шт	122280,07	726
Брюки жен. с23213 мод.2-920, шт	129378,87	622
Майка жен. с10513 мод.2-884ц, шт	65053,17	594
Сорочка жен. с33314 мод.2-926ц, шт	134870,76	557
Майка - топ жен. с30714 мод.2-913, шт	78356,33	549
Комплект жен. с14212 мод.2-874ц, шт	107140,66	462
Джемпер жен. с28613 мод.2-932, шт	82933,69	456
Комплект жен. с24913 мод.2-918, шт	230625,31	448
Комплект жен. с29514 мод.2-939, шт	146011,13	444
Комплект жен. с23013 мод.2-917, шт	110424,48	441
Брюки жен. с23113 мод.2-919, шт	85415,86	416
Сорочка жен. с24910 мод.2-728ц, шт	77755,97	393
Платье жен. с29013 мод.2-922, шт	110351,11	352
Платье жен. с32214 мод.2-921, шт	68063,48	319
Сорочка жен. с33414 мод.2-941, шт	37800,68	275
Блузка-топ жен. с33614 мод.2-934, шт	31991,69	225
Блузка жен. с21712 мод.2-779цБ, шт	44632,83	220
Майка - топ жен. с33214 мод.2-914, шт	30854,32	218
Джемпер жен. с34714 мод.2-940, шт	36878,44	217
Трусы жен. с36814 мод.2-942 (набор из 3-х изделий), шт	13431,11	212
Майка жен.с 10413 мод.2-895ц, шт	24756,04	197
Комплект жен. с28513 мод.2-937, шт	70593,88	192
Блузка жен. с14112 мод.2-855ц, шт	58891,48	189
Майка жен. с24112 мод.2-877ц, шт	25421,08	177
Джемпер жен. с29113 мод.2-933, шт	31711,61	171
Халат жен. с28113 мод.2-384ц, шт	147634,18	164
Брюки жен. с21213 мод.2-883ц, шт	46742,47	157
Платье жен. с29914 мод.2-938, шт	38531,51	150
Комплект жен. с32514 мод.2-936, шт	46702,14	116
Топ жен. с22911 мод.2-826ц, шт	13932,28	101
Блузка жен. с2619 мод.2-741ц, шт	12726,14	90
Джемпер жен. с38514 мод.2-779цВ с/з, шт	20521,2	83
Блузка жен. с13813 мод.2-779цА, шт	19735,31	79
Халат жен. с28213 мод.2-429ц, шт	81206,08	76
Блузка-туника жен. с39014 мод.2-951, шт	13438,2	70
Брюки жен. с36514 мод. 2-947, шт	8965,4	70
Джемпер жен. с36414 мод.2-945, шт	16841,3	70
Топ жен. с36314 мод. 2-950, шт	9873,2	70
Шорты жен. с36714 мод.2-949, шт	13165,6	70
Джемпер жен. с36214 мод.2-952, шт	13192,5	69
Блузка-туника жен. с19212 мод.2-880ц, шт	34833,39	68
Блузка жен. с38614 мод.2-779цБ с/з, шт	16839,1	67
Сорочка жен. с19010 мод.2-796ц, шт	12824,49	63
Носки жен. с25411 рис.Ж-045, пар	957,39	58

Брюки жен. с36614 мод.2-948 , шт	16495,18	54
Блузка жен. с2626 мод.2-285ц, шт	12986,9	53
Джемпер жен. с1185 мод.2-282цА, шт	9511,59	49
Майка-топ жен. с36014 мод.2-943 , шт	5938,22	46
Сорочка жен.ночн. с36114 мод.2-944 , шт	7971,02	46
Блузка-туника жен. с40114 мод.2-693ц, шт	13872,66	42
Платье жен. с10410 мод.2-692ц, шт	9337,1	42
Халат жен. с35914 мод.2-946 , шт	9671,98	30
Колготки жен. с463-02 рис.2-043, пар	2125,11	28
Носки жен. с2245 рис.Ж-021, пар	566,15	28
Носки жен. с2685 рис.Ж-023, пар	486,28	27
Получулки жен. с472-03 рис.2-017, пар	168,74	25
Джемпер жен. с37214 мод.2-960, шт	4594,35	24
Майка-топ жен. с37514 мод.2-955, шт	3069,88	24
Сорочка ночн.жен. с37414 мод.2-953, шт	4169,84	24
Халат жен. с37314 мод.2-954, шт	7770,44	24
Комплект жен. с30811 мод.2-830, шт	10439,89	21
Носки жен. с1995 рис.Ж-019, пар	709,7	20
Брюки жен. с37614 мод.2-957, шт	4811,56	16
Колготки жен. с369-04 рис.2-044, пар	1293,72	16
Носки жен. с2005 рис.Ж-018, пар	431,23	16
Халат жен. с37714 мод.2-958, шт	5161,42	16
Блузка жен. с1088 мод.2-202ц, шт	1919,96	15
Майка жен. с1916 мод.2-393ц, шт	517,52	15
Носки жен. с2516 рис.Ж-013, пар	295,24	14
Носки жен. с1657 рис.Ж-033, пар	298,18	13
Носки жен. с11211 рис.4-003Ж, пар	255,45	9
Носки жен. с3346 рис.Ж-028, пар	162,01	9
Носки жен. с11711 рис.4-008Ж, пар	366,02	8
Носки жен. с1945 рис.Ж-017, пар	123,99	8
Носки жен. с316-04 рис.Ж-001, пар	214,63	8
Блузка-туника жен. с40314 мод.2-959, шт	2266,34	6
Колготки жен. с559-03 рис.2-006, пар	693,11	6
Носки жен. с103-04 рис.2-010, пар	81	6
Халат жен. с30311 мод.2-832, шт	2684,5	5
Джемпер жен. с14811 мод.2-779ц, шт	905,11	4
Носки жен. с24511рис.4-011Ж, пар	92,28	4
Носки жен. с31911рис.4-015Ж, пар	131,99	3
Блузка жен. с22711 мод.4-009, шт	202	2
Комплект жен. с15711 мод.4-002, шт	202	2
Носки жен. с288-03 рис.2-015, пар	25,5	2
Пижама жен. с10411 мод.2-731, шт	472	2
Платье жен. с22012 мод.4-062, шт	1191,47	2
Платье жен. с24712 мод.4-055, шт	2200	2
Получулки жен. с102-04 рис.2-011, пар	42	2
Блузка жен. с12010 мод.2-755ц, шт	346,84	1

Блузка жен. с20111 мод.2-824ц, шт	186,56	1
Блузка жен. с20712 мод.4-059, шт	700	1
Гарнитур жен. с14310 мод.2-763, шт	179,17	1
Носки жен. с11011 рис.4-001Ж, пар	25	1
Носки жен. с3336 рис.Ж-029, пар	21,59	1
Платье жен. с10511 мод.4-018, шт	101	1
Платье жен. с14712 мод.4-046, шт	101	1
Платье жен. с16612 мод.4-039, шт	101	1
Платье жен. с31511 мод.4-034, шт	101	1
Итого	6042851,81	51134

Производим сортировку ассортимента изделий в порядке убывания продукции в рублях каждой позиции. Далее вычисляем долю дохода от реализации каждой позиции и долю с нарастающим итогом анализа ассортимента (по суммам продаж) и разбиваем номенклатуру по группам. Полученные результаты приведем в табл. 2.

Таблица 2 - Разбиение ассортимента (сумм.) по группам

Номенклатура	Сумма продажи	Выручка доля, %	Выручка доля с нарастающим итогом	Группа ABC
Брюки жен. с131-04 мод.2-220, шт	538286,34	8,907819634	8,907819634	A
Трусы жен. с10910 мод.2-772ц, шт	425538,17	7,042009028	15,94982866	A
Панталоны жен. с206-04 мод.2-213ц, шт	376417,71	6,229140178	22,17896884	A
Панталоны жен. с3-04 мод.2-038, шт	273836,54	4,531577947	26,71054679	A
Джемпер жен. с30514 мод.2-927, шт	248778,36	4,116903208	30,82745	A
Сорочка жен. с128-03 мод.2-172ц, шт	245959,94	4,070262646	34,89771264	A
Комплект жен. с24913 мод.2-918, шт	230625,31	3,81649786	38,7142105	A
Джемпер жен. с3687 мод.2-184ц, шт	226507,2	3,748349407	42,46255991	A
Трусы жен. с19313 мод.2-909ц, шт	216801,64	3,587737161	46,05029707	A
Трусы жен. с30412 мод.2-799цА, шт	208475,8	3,449957182	49,50025425	A
Трусы жен. с26512 мод.2-889ц, шт	158867,7	2,629018632	52,12927288	A
Брюки жен. с15613 мод.2-220ц, шт	155904,39	2,579980362	54,70925325	A
Халат жен. с28113 мод.2-384ц, шт	147634,18	2,443120974	57,15237422	A
Комплект жен. с29514 мод.2-939, шт	146011,13	2,416261967	59,56863619	A
Сорочка жен. с33314 мод.2-926ц, шт	134870,76	2,231905799	61,80054199	A
Брюки жен. с23213 мод.2-920, шт	129378,87	2,141023379	63,94156536	A
Панталоны жен. с1406 мод.2-085ц, шт	123088,03	2,036919552	65,97848492	A
Платье жен. с35614 мод.2-923, шт	122280,07	2,023549043	68,00203396	A
Комплект жен. с23013 мод.2-917, шт	110424,48	1,827357074	69,82939103	A
Платье жен. с29013 мод.2-922, шт	110351,11	1,826142912	71,65553395	A
Комплект жен. с14212 мод.2-874ц, шт	107140,66	1,773014851	73,4285488	A
Сорочка жен. с1176 мод.2-263ц, шт	104856,01	1,735207371	75,16375617	A

Брюки жен. с23113 мод.2-919, шт	85415,86	1,413502477	76,57725864	A
Джемпер жен. с28613 мод.2-932, шт	82933,69	1,372426341	77,94968498	A
Халат жен. с28213 мод.2-429ц, шт	81206,08	1,343837025	79,29352201	A
Майка - топ жен. с30714 мод.2-913, шт	78356,33	1,296678	80,59020001	B
Сорочка жен. с24910 мод.2-728ц, шт	77755,97	1,286742956	81,87694297	B
Комплект жен. с28513 мод.2-937, шт	70593,88	1,168221267	83,04516423	B
Платье жен. с32214 мод.2-921, шт	68063,48	1,126346999	84,17151123	B
Майка жен. с1659 мод.2-393цА, шт	66459,63	1,099805722	85,27131695	B
Майка жен. с10513 мод.2-884ц, шт	65053,17	1,07653095	86,3478479	B
Блузка жен. с14112 мод.2-855ц, шт	58891,48	0,974564359	87,32241226	B
Брюки жен. с21213 мод.2-883ц, шт	46742,47	0,773516735	88,095929	B
Комплект жен. с32514 мод.2-936, шт	46702,14	0,772849335	88,86877833	B
Блузка жен. с21712 мод.2-779цБ, шт	44632,83	0,738605404	89,60738374	B
Платье жен. с29914 мод.2-938, шт	38531,51	0,637637844	90,24502158	B
Сорочка жен. с33414 мод.2-941, шт	37800,68	0,62554372	90,8705653	B
Джемпер жен. с34714 мод.2-940, шт	36878,44	0,610282052	91,48084735	B
Блузка-туника жен. с19212 мод.2-880ц, шт	34833,39	0,576439587	92,05728694	B
Блузка-топ жен. с33614 мод.2-934, шт	31991,69	0,529413777	92,58670072	B
Джемпер жен. с29113 мод.2-933, шт	31711,61	0,524778879	93,11147959	B
Майка - топ жен. с33214 мод.2-914, шт	30854,32	0,510592035	93,62207163	B
Майка жен. с24112 мод.2-877ц, шт	25421,08	0,420680182	94,04275181	B
Майка жен.с 10413 мод.2-895ц, шт	24756,04	0,409674782	94,45242659	B
Джемпер жен. с38514 мод.2-779цВ с/з, шт	20521,2	0,339594626	94,79202122	B
Блузка жен. с13813 мод.2-779цА, шт	19735,31	0,326589343	95,11861056	C
Джемпер жен. с36414 мод.2-945, шт	16841,3	0,278697882	95,39730844	C
Блузка жен. с38614 мод.2-779цБ с/з, шт	16839,1	0,278661475	95,67596992	C
Брюки жен. с36614 мод.2-948, шт	16495,18	0,272970123	95,94894004	C
Топ жен. с22911 мод.2-826ц, шт	13932,28	0,230558029	96,17949807	C
Блузка-туника жен. с40114 мод.2-693ц, шт	13872,66	0,229571408	96,40906948	C
Блузка-туника жен. с39014 мод.2-951, шт	13438,2	0,222381757	96,63145124	C
Трусы жен. с36814 мод.2-942 (набор из 3-х изделий), шт	13431,11	0,222264428	96,85371566	C
Джемпер жен. с36214 мод.2-952, шт	13192,5	0,218315796	97,07203146	C
Шорты жен. с36714 мод.2-949, шт	13165,6	0,217870641	97,2899021	C
Блузка жен. с2626 мод.2-285ц, шт	12986,9	0,214913428	97,50481553	C
Сорочка жен. с19010 мод.2-796ц, шт	12824,49	0,21222579	97,71704132	C
Блузка жен. с2619 мод.2-741ц, шт	12726,14	0,210598247	97,92763957	C
Комплект жен. с30811 мод.2-830, шт	10439,89	0,17276429	98,10040386	C
Топ жен. с36314 мод. 2-950, шт	9873,2	0,163386433	98,26379029	C
Халат жен. с35914 мод.2-946, шт	9671,98	0,160056548	98,42384684	C

Джемпер жен. с1185 мод.2-282цА, шт	9511,59	0,157402337	98,58124917	С
Платье жен. с10410 мод.2-692ц, шт	9337,1	0,154514794	98,73576397	С
Брюки жен. с36514 мод. 2-947, шт	8965,4	0,148363724	98,88412769	С
Сорочка жен.ночн. с36114 мод.2-944, шт	7971,02	0,131908249	99,01603594	С
Халат жен. с37314 мод.2-954, шт	7770,44	0,128588955	99,1446249	С
Майка-топ жен. с36014 мод.2-943, шт	5938,22	0,098268503	99,2428934	С
Халат жен. с37714 мод.2-958, шт	5161,42	0,085413645	99,32830704	С
Брюки жен. с37614 мод.2-957, шт	4811,56	0,079623995	99,40793104	С
Джемпер жен. с37214 мод.2-960, шт	4594,35	0,0760295	99,48396054	С
Сорочка ночн.жен. с37414 мод.2-953, шт	4169,84	0,069004505	99,55296504	С
Майка-топ жен. с37514 мод.2-955, шт	3069,88	0,050801842	99,60376688	С
Халат жен. с30311 мод.2-832, шт	2684,5	0,044424389	99,64819127	С
Блузка-туника жен. с40314 мод.2-959, шт	2266,34	0,037504478	99,68569575	С
Платье жен. с24712 мод.4-055, шт	2200	0,036406652	99,7221024	С
Колготки жен. с463-02 рис.2-043, пар	2125,11	0,035167336	99,75726974	С
Блузка жен. с1088 мод.2-202ц, шт	1919,96	0,031772416	99,78904215	С
Колготки жен. с369-04 рис.2-044, пар	1293,72	0,021409097	99,81045125	С
Платье жен. с22012 мод.4-062, шт	1191,47	0,019717015	99,83016827	С
Носки жен. с25411 рис.Ж-045, пар	957,39	0,015843347	99,84601161	С
Джемпер жен. с14811 мод.2-779ц, шт	905,11	0,014978193	99,86098981	С
Носки жен. с1995 рис.Ж-019, пар	709,7	0,011744455	99,87273426	С
Блузка жен. с20712 мод.4-059, шт	700	0,011583935	99,8843182	С
Колготки жен. с559-03 рис.2-006, пар	693,11	0,011469916	99,89578811	С
Носки жен. с2245 рис.Ж-021, пар	566,15	0,009368921	99,90515703	С
Майка жен. с1916 мод.2-393ц, шт	517,52	0,008564168	99,9137212	С
Носки жен. с2685 рис.Ж-023, пар	486,28	0,008047194	99,92176839	С
Пижама жен. с10411 мод.2-731, шт	472	0,007810882	99,92957928	С
Носки жен. с2005 рис.Ж-018, пар	431,23	0,0071362	99,93671548	С
Носки жен. с11711 рис.4-008Ж, пар	366,02	0,006057074	99,94277255	С
Блузка жен. с12010 мод.2-755ц, шт	346,84	0,005739674	99,94851222	С
Носки жен. с1657 рис.Ж-033, пар	298,18	0,004934425	99,95344665	С
Носки жен. с2516 рис.Ж-013, пар	295,24	0,004885773	99,95833242	С
Носки жен. с11211 рис.4-003Ж, пар	255,45	0,004227309	99,96255973	С
Носки жен. с316-04 рис.Ж-001, пар	214,63	0,0035518	99,96611153	С
Блузка жен. с22711 мод.4-009, шт	202	0,003342793	99,96945432	С
Комплект жен. с15711 мод.4-002, шт	202	0,003342793	99,97279712	С
Блузка жен. с20111 мод.2-824ц, шт	186,56	0,003087284	99,9758844	С
Гарнитур жен. с14310 мод.2-763, шт	179,17	0,002964991	99,97884939	С
Получулки жен. с472-03 рис.2-017, пар	168,74	0,00279239	99,98164178	С
Носки жен. с3346 рис.Ж-028, пар	162,01	0,002681019	99,9843228	С
Носки жен. с31911рис.4-015Ж, пар	131,99	0,002184234	99,98650703	С

Носки жен. с1945 рис.Ж-017, пар	123,99	0,002051846	99,98855888	С
Платье жен. с10511 мод.4-018, шт	101	0,001671396	99,99023028	С
Платье жен. с14712 мод.4-046, шт	101	0,001671396	99,99190167	С
Платье жен. с16612 мод.4-039, шт	101	0,001671396	99,99357307	С
Платье жен. с31511 мод.4-034, шт	101	0,001671396	99,99524446	С
Носки жен. с24511рис.4-011Ж, пар	92,28	0,001527094	99,99677156	С
Носки жен. с103-04 рис.2-010, пар	81	0,001340427	99,99811198	С
Получулки жен. с102-04 рис.2-011, пар	42	0,000695036	99,99880702	С
Носки жен. с288-03 рис.2-015, пар	25,5	0,000421986	99,99922901	С
Носки жен. с11011 рис.4-001Ж, пар	25	0,000413712	99,99964272	С
Носки жен. с3336 рис.Ж-029, пар	21,59	0,000357282	100	С

Для подробного анализа данных по суммам продажи составляем итоговую таблицу разделения по группам (табл. 3).

Таблица 3 – Анализ данных по суммам продажи

Группа	Сумма продажи	Доля, %	Количество наименований	Доля, %
Группа А	4740024,8	78	26	23
Группа В	931903,98	16	21	19
Группа С	370925,1	6	66	58
Итого	6042851,81	100	113	100

Проанализировав табл. 3 можно сделать вывод:

1. Группа А содержит 26 наименований, что составляет около 23% от общего количества номенклатурных позиций исследуемого ассортиментного ряда. Однако, доля выручки на данную группу составляет 78% в общем объеме продаж.
2. Группа В включает в себя 19 наименование, что составляет 19 % от общего количества единиц номенклатуры. Доля выручки на данную группу приходится 16 % от общего объема продаж.
3. Группа С включает в себя 66 наименования, что составляет 58% от общего количества единиц номенклатуры. Доля выручки на данную группу приходится 6 % от общего объема продаж.

Аналогично, вычисляем долю дохода от реализации каждой позиции и долю с нарастающим итогом анализа ассортимента по количеству единиц изделий (таб.4).

Таблица 4 - Разбиение ассортимента (сумм.) по группам

Номенклатура	Кол-во (в базовых единицах)	Выручка доля, %	Выручка доля с нарастающими итогом	Группа АВС
Трусы жен. с10910 мод.2-772ц, шт	7462	34562,29736	34562,29736	А
Панталоны жен. с206-04 мод.2-213ц, шт	5307	24580,82446	59143,12182	А

Трусы жен. с19313 мод.2-909ц, шт	3723	17244,09449	76387,2163	A
Трусы жен. с30412 мод.2-799цА , шт	3676	17026,40111	93413,61742	A
Брюки жен. с131-04 мод.2-220, шт	3289	15233,90459	108647,522	A
Панталоны жен. с3-04 мод.2-038, шт	3207	14854,09912	123501,6211	A
Сорочка жен. с128-03 мод.2-172ц, шт	2279	10555,81288	134057,434	A
Трусы жен. с26512 мод.2-889ц, шт	2277	10546,54933	144603,9833	A
Джемпер жен. с3687 мод.2-184ц, шт	1911	8851,320056	153455,3034	A
Панталоны жен. с1406 мод.2-085ц, шт	1833	8490,041686	161945,3451	A
Джемпер жен. с30514 мод.2-927, шт	1522	7049,559981	168994,905	A
Брюки жен. с15613 мод.2-220ц, шт	1078	4993,052339	173987,9574	A
Майка жен. с1659 мод.2-393цА, шт	1000	4631,773969	178619,7314	A
Сорочка жен. с1176 мод.2-263ц, шт	979	4534,506716	183154,2381	A
Платье жен. с35614 мод.2-923, шт	726	3362,667902	186516,906	A
Брюки жен. с23213 мод.2-920, шт	622	2880,963409	189397,8694	A
Майка жен. с10513 мод.2-884ц, шт	594	2751,273738	192149,1431	B
Сорочка жен. с33314 мод.2-926ц, шт	557	2579,898101	194729,0412	B
Майка - топ жен. с30714 мод.2-913, шт	549	2542,843909	197271,8851	B
Комплект жен. с14212 мод.2-874ц, шт	462	2139,879574	199411,7647	B
Джемпер жен. с28613 мод.2-932, шт	456	2112,08893	201523,8536	B
Комплект жен. с24913 мод.2-918, шт	448	2075,034738	203598,8884	B
Комплект жен. с29514 мод.2-939, шт	444	2056,507642	205655,396	B
Комплект жен. с23013 мод.2-917, шт	441	2042,612321	207698,0083	B
Брюки жен. с23113 мод.2-919, шт	416	1926,817971	209624,8263	B
Сорочка жен. с24910 мод.2-728ц, шт	393	1820,28717	211445,1135	B
Платье жен. с29013 мод.2-922, шт	352	1630,384437	213075,4979	B
Платье жен. с32214 мод.2-921, шт	319	1477,535896	214553,0338	B
Сорочка жен. с33414 мод.2-941, шт	275	1273,737842	215826,7717	B
Блузка-топ жен. с33614 мод.2-934, шт	225	1042,149143	216868,9208	B
Блузка жен. с21712 мод.2-779цБ, шт	220	1018,990273	217887,9111	B
Майка - топ жен. с33214 мод.2-914, шт	218	1009,726725	218897,6378	B
Джемпер жен. с34714 мод.2-940, шт	217	1005,094951	219902,7327	B
Трусы жен. с36814 мод.2-942 (набор из 3-х изделий), шт	212	981,9360815	220884,6688	B
Майка жен.с 10413 мод.2-895ц, шт	197	912,459472	221797,1283	B
Комплект жен. с28513 мод.2-937, шт	192	889,3006021	222686,4289	B
Блузка жен. с14112 мод.2-855ц, шт	189	875,4052802	223561,8342	B
Майка жен. с24112 мод.2-877ц, шт	177	819,8239926	224381,6582	B
Джемпер жен. с29113 мод.2-933, шт	171	792,0333488	225173,6915	B
Халат жен. с28113 мод.2-384ц, шт	164	759,610931	225933,3025	B
Брюки жен. с21213 мод.2-883ц, шт	157	727,1885132	226660,491	C
Платье жен. с29914 мод.2-938, шт	150	694,7660954	227355,2571	C
Комплект жен. с32514 мод.2-936, шт	116	537,2857805	227892,5428	C

Топ жен. с22911 мод.2-826ц, шт	101	467,8091709	228360,352	C
Блузка жен. с2619 мод.2-741ц, шт	90	416,8596572	228777,2117	C
Джемпер жен. с38514 мод.2-779цВ с/з, шт	83	384,4372395	229161,6489	C
Блузка жен. с13813 мод.2-779цА, шт	79	365,9101436	229527,5591	C
Халат жен. с28213 мод.2-429ц, шт	76	352,0148217	229879,5739	C
Блузка-туника жен. с39014 мод.2-951, шт	70	324,2241779	230203,7981	C
Брюки жен. с36514 мод. 2-947, шт	70	324,2241779	230528,0222	C
Джемпер жен. с36414 мод.2-945 , шт	70	324,2241779	230852,2464	C
Топ жен. с36314 мод. 2-950 , шт	70	324,2241779	231176,4706	C
Шорты жен. с36714 мод.2-949 , шт	70	324,2241779	231500,6948	C
Джемпер жен. с36214 мод.2-952 , шт	69	319,5924039	231820,2872	C
Блузка-туника жен. с19212 мод.2-880ц, шт	68	314,9606299	232135,2478	C
Блузка жен. с38614 мод.2-779цБ с/з, шт	67	310,328856	232445,5767	C
Сорочка жен. с19010 мод.2-796ц, шт	63	291,8017601	232737,3784	C
Носки жен. с25411 рис.Ж-045, пар	58	268,6428902	233006,0213	C
Брюки жен. с36614 мод.2-948 , шт	54	250,1157943	233256,1371	C
Блузка жен. с2626 мод.2-285ц, шт	53	245,4840204	233501,6211	C
Джемпер жен. с1185 мод.2-282цА, шт	49	226,9569245	233728,578	C
Майка-топ жен. с36014 мод.2-943 , шт	46	213,0616026	233941,6396	C
Сорочка жен.ночн. с36114 мод.2-944 , шт	46	213,0616026	234154,7013	C
Блузка-туника жен. с40114 мод.2-693ц, шт	42	194,5345067	234349,2358	C
Платье жен. с10410 мод.2-692ц, шт	42	194,5345067	234543,7703	C
Халат жен. с35914 мод.2-946 , шт	30	138,9532191	234682,7235	C
Колготки жен. с463-02 рис.2-043, пар	28	129,6896711	234812,4132	C
Носки жен. с2245 рис.Ж-021, пар	28	129,6896711	234942,1028	C
Носки жен. с2685 рис.Ж-023, пар	27	125,0578972	235067,1607	C
Получулки жен. с472-03 рис.2-017, пар	25	115,7943492	235182,9551	C
Джемпер жен. с37214 мод.2-960, шт	24	111,1625753	235294,1176	C
Майка-топ жен. с37514 мод.2-955, шт	24	111,1625753	235405,2802	C
Сорочка ночн.жен. с37414 мод.2-953, шт	24	111,1625753	235516,4428	C
Халат жен. с37314 мод.2-954, шт	24	111,1625753	235627,6054	C
Комплект жен. с30811 мод.2-830, шт	21	97,26725336	235724,8726	C
Носки жен. с1995 рис.Ж-019, пар	20	92,63547939	235817,5081	C
Брюки жен. с37614 мод.2-957, шт	16	74,10838351	235891,6165	C
Колготки жен. с369-04 рис.2-044, пар	16	74,10838351	235965,7249	C
Носки жен. с2005 рис.Ж-018, пар	16	74,10838351	236039,8333	C
Халат жен. с37714 мод.2-958, шт	16	74,10838351	236113,9416	C

Блузка жен. с1088 мод.2-202ц, шт	15	69,47660954	236183,4182	С
Майка жен. с1916 мод.2-393ц, шт	15	69,47660954	236252,8949	С
Носки жен. с2516 рис.Ж-013, пар	14	64,84483557	236317,7397	С
Носки жен. с1657 рис.Ж-033, пар	13	60,2130616	236377,9528	С
Носки жен. с11211 рис.4-003Ж, пар	9	41,68596572	236419,6387	С
Носки жен. с3346 рис.Ж-028, пар	9	41,68596572	236461,3247	С
Носки жен. с11711 рис.4-008Ж, пар	8	37,05419176	236498,3789	С
Носки жен. с1945 рис.Ж-017, пар	8	37,05419176	236535,4331	С
Носки жен. с316-04 рис.Ж-001, пар	8	37,05419176	236572,4873	С
Блузка-туника жен. с40314 мод.2-959, шт	6	27,79064382	236600,2779	С
Колготки жен. с559-03 рис.2-006, пар	6	27,79064382	236628,0686	С
Носки жен. с103-04 рис.2-010, пар	6	27,79064382	236655,8592	С
Халат жен. с30311 мод.2-832, шт	5	23,15886985	236679,0181	С
Джемпер жен. с14811 мод.2-779ц, шт	4	18,52709588	236697,5452	С
Носки жен. с24511рис.4-011Ж, пар	4	18,52709588	236716,0723	С
Носки жен. с31911рис.4-015Ж, пар	3	13,89532191	236729,9676	С
Блузка жен. с22711 мод.4-009, шт	2	9,263547939	236739,2311	С
Комплект жен. с15711 мод.4-002, шт	2	9,263547939	236748,4947	С
Носки жен. с288-03 рис.2-015, пар	2	9,263547939	236757,7582	С
Пижама жен. с10411 мод.2-731, шт	2	9,263547939	236767,0218	С
Платье жен. с22012 мод.4-062, шт	2	9,263547939	236776,2853	С
Платье жен. с24712 мод.4-055, шт	2	9,263547939	236785,5489	С
Получулки жен. с102-04 рис.2-011, пар	2	9,263547939	236794,8124	С
Блузка жен. с12010 мод.2-755ц, шт	1	4,631773969	236799,4442	С
Блузка жен. с20111 мод.2-824ц, шт	1	4,631773969	236804,076	С
Блузка жен. с20712 мод.4-059, шт	1	4,631773969	236808,7077	С
Гарнитур жен. с14310 мод.2-763, шт	1	4,631773969	236813,3395	С
Носки жен. с11011 рис.4-001Ж, пар	1	4,631773969	236817,9713	С
Носки жен. с3336 рис.Ж-029, пар	1	4,631773969	236822,6031	С
Платье жен. с10511 мод.4-018, шт	1	4,631773969	236827,2348	С
Платье жен. с14712 мод.4-046, шт	1	4,631773969	236831,8666	С
Платье жен. с16612 мод.4-039, шт	1	4,631773969	236836,4984	С
Платье жен. с31511 мод.4-034, шт	1	4,631773969	236841,1302	С

Ниже представлена итоговая таблица разделения по группам (таб.5).

Таблица 5 – Анализ данных по количеству единиц

Группа	Кол-во изделий	Доля, %	Количество наименований	Доля, %
Группа А	40891	78	16	14
Группа В	7888	16	24	21
Группа С	2355	6	73	65
Итого	51134	100	113	100

Сделаем вывод по таблице:

1. Группа А содержит 16 наименований, что составляет около 14 % от общего количества номенклатурных позиций исследуемого ассортимента ряда. Однако, доля выручки на данную группу составляет 78 % в общем объеме продаж.
2. Группа В включает в себя 24 наименования, что составляет 21 % от общего количества единиц номенклатуры. Доля выручки на данную группу приходится 16 % от общего объема продаж.
3. Группа С включает в себя 73 наименования, что составляет 65 % от общего количества единиц номенклатуры. Доля выручки на данную группу приходится 6% от общего объема продаж.

Для сравнения полученных результатов сделали совмещение ABC-анализ ассортиментов проданного количества товара и его объема продаж в рублях. Возьмем из табл.2 и табл. 4 столбцы «Группа» и «Номенклатура», отсортируем по порядку товары и сцепим эти группы (табл. 6).

Таблица 6 - Сортировка и сцепление групп товаров

Номенклатура	Группа ABC
Брюки жен. с131-04 мод.2-220, шт	AA
Брюки жен. с15613 мод.2-220ц, шт	AA
Брюки жен. с23213 мод.2-920, шт	AA
Джемпер жен. с30514 мод.2-927, шт	AA
Джемпер жен. с3687 мод.2-184ц, шт	AA
Панталоны жен. с1406 мод.2-085ц, шт	AA
Панталоны жен. с206-04 мод.2-213ц, шт	AA
Панталоны жен. с3-04 мод.2-038, шт	AA
Платье жен. с35614 мод.2-923, шт	AA
Сорочка жен. с1176 мод.2-263ц, шт	AA
Сорочка жен. с128-03 мод.2-172ц, шт	AA
Трусы жен. с10910 мод.2-772ц, шт	AA
Трусы жен. с19313 мод.2-909ц, шт	AA
Трусы жен. с26512 мод.2-889ц, шт	AA
Трусы жен. с30412 мод.2-799цА , шт	AA
Брюки жен. с23113 мод.2-919, шт	AB
Джемпер жен. с28613 мод.2-932, шт	AB
Комплект жен. с14212мод.2-874ц, шт	AB
Комплект жен. с23013 мод.2-917, шт	AB
Комплект жен. с24913 мод.2-918, шт	AB
Комплект жен. с29514 мод.2-939, шт	AB
Платье жен. с29013 мод.2-922, шт	AB
Сорочка жен. с33314 мод.2-926ц, шт	AB
Халат жен. с28113 мод.2-384ц, шт	AB
Халат жен. с28213 мод.2-429ц, шт	AC
Майка жен. с1659 мод.2-393цА, шт	BA
Блузка жен. с14112 мод.2-855ц, шт	BB
Блузка жен. с21712 мод.2-779цБ, шт	BB

Блузка-топ жен. с33614 мод.2-934, шт	ВВ
Джемпер жен. с29113 мод.2-933, шт	ВВ
Джемпер жен. с34714 мод.2-940, шт	ВВ
Комплект жен. с28513 мод.2-937, шт	ВВ
Майка - топ жен. с30714 мод.2-913, шт	ВВ
Майка - топ жен. с33214 мод.2-914, шт	ВВ
Майка жен. с10513 мод.2-884ц, шт	ВВ
Майка жен. с24112 мод.2-877ц, шт	ВВ
Майка жен.с 10413 мод.2-895ц, шт	ВВ
Платье жен. с32214 мод.2-921, шт	ВВ
Сорочка жен. с24910 мод.2-728ц, шт	ВВ
Сорочка жен. с33414 мод.2-941, шт	ВВ
Блузка-туника жен. с19212 мод.2-880ц, шт	ВС
Брюки жен. с21213 мод.2-883ц, шт	ВС
Джемпер жен. с38514 мод.2-779цВ с/з, шт	ВС
Комплект жен. с32514 мод.2-936, шт	ВС
Платье жен. с29914 мод.2-938, шт	ВС
Трусы жен. с36814 мод.2-942 (набор из 3-х изделий), шт	СВ
Блузка жен. с1088 мод.2-202ц, шт	СС
Блузка жен. с12010 мод.2-755ц, шт	СС
Блузка жен. с13813 мод.2-779цА, шт	СС
Блузка жен. с20111 мод.2-824ц, шт	СС
Блузка жен. с20712 мод.4-059, шт	СС
Блузка жен. с22711 мод.4-009, шт	СС
Блузка жен. с2619 мод.2-741ц, шт	СС
Блузка жен. с2626 мод.2-285ц, шт	СС
Блузка жен. с38614 мод.2-779цБ с/з, шт	СС
Блузка-туника жен. с39014 мод.2-951, шт	СС
Блузка-туника жен. с40114 мод.2-693ц, шт	СС
Блузка-туника жен. с40314 мод.2-959, шт	СС
Брюки жен. с36614 мод.2-948, шт	СС
Брюки жен. с36514 мод. 2-947, шт	СС
Брюки жен. с37614 мод.2-957, шт	СС
Гарнитур жен. с14310 мод.2-763, шт	СС
Джемпер жен. с37214 мод.2-960, шт	СС
Джемпер жен. с1185 мод.2-282цА, шт	СС
Джемпер жен. с14811 мод.2-779ц, шт	СС
Джемпер жен. с36214 мод.2-952, шт	СС
Джемпер жен. с36414 мод.2-945, шт	СС
Колготки жен. с369-04 рис.2-044, пар	СС
Колготки жен. с463-02 рис.2-043, пар	СС
Колготки жен. с559-03 рис.2-006, пар	СС
Комплект жен. с15711 мод.4-002, шт	СС
Комплект жен. с30811 мод.2-830, шт	СС
Майка жен. с1916 мод.2-393ц, шт	СС
Майка-топ жен. с36014 мод.2-943, шт	СС

Майка-топ жен. с37514 мод.2-955, шт	СС
Носки жен. с103-04 рис.2-010, пар	СС
Носки жен. с11011 рис.4-001Ж, пар	СС
Носки жен. с11211 рис.4-003Ж, пар	СС
Носки жен. с11711 рис.4-008Ж, пар	СС
Носки жен. с1657 рис.Ж-033, пар	СС
Носки жен. с1945 рис.Ж-017, пар	СС
Носки жен. с1995 рис.Ж-019, пар	СС
Носки жен. с2005 рис.Ж-018, пар	СС
Носки жен. с2245 рис.Ж-021, пар	СС
Носки жен. с24511рис.4-011Ж, пар	СС
Носки жен. с2516 рис.Ж-013, пар	СС
Носки жен. с25411 рис.Ж-045, пар	СС
Носки жен. с2685 рис.Ж-023, пар	СС
Носки жен. с288-03 рис.2-015, пар	СС
Носки жен. с316-04 рис.Ж-001, пар	СС
Носки жен. с31911рис.4-015Ж, пар	СС
Носки жен. с3336 рис.Ж-029, пар	СС
Носки жен. с3346 рис.Ж-028, пар	СС
Пижама жен. с10411 мод.2-731, шт	СС
Платье жен. с10410 мод.2-692ц, шт	СС
Платье жен. с10511 мод.4-018, шт	СС
Платье жен. с14712 мод.4-046, шт	СС
Платье жен. с16612 мод.4-039, шт	СС
Платье жен. с22012 мод.4-062, шт	СС
Платье жен. с24712 мод.4-055, шт	СС
Платье жен. с31511 мод.4-034, шт	СС
Получулки жен. с102-04 рис.2-011, пар	СС
Получулки жен. с472-03 рис.2-017, пар	СС
Сорочка жен. с19010 мод.2-796ц, шт	СС
Сорочка жен.ночн. с36114 мод.2-944 , шт	СС
Сорочка ночн.жен. с37414 мод.2-953, шт	СС
Топ жен. с36314 мод. 2-950 , шт	СС
Топ жен. с22911 мод.2-826ц, шт	СС
Халат жен. с37314 мод.2-954, шт	СС
Халат жен. с37714 мод.2-958, шт	СС
Халат жен. с30311 мод.2-832, шт	СС
Халат жен. с35914 мод.2-946 , шт	СС
Шорты жен. с36714 мод.2-949 , шт	СС

После сцепления групп проанализируем, какие товары являются более успешными по количеству проданного товара и вырученной прибыли на производстве. Первая буква в группе обозначает объем продаж в рублях, а вторая - количество проданных единиц (табл. 7).

Таблица 7 - Анализ выделения успешных товаров

Группа	Количество наименований	Доля, %
АА	15	14
АВ	9	8
АС	1	1
ВА	1	1
ВВ	14	13
ВС	5	4
СВ	1	1
СС	67	58
ИТОГ:	113	100,00

Из табл. 7 видно, что товары группы СС имеют большее количество наименований, но производство данной продукции для предприятия не является приоритетной, так как продажа этих товаров приносит незначительную прибыль.

Товары группы АА самые ликвидные на предприятии, они занимают 14 % от количества ассортимента, они приносят основную прибыль, следует отслеживать колебания спроса и конкурентное окружение. Так же можно выделить товары группы ВВ, что составляет 13 % от общего количества наименований изделий.

Представим график ABC-анализа (рис.1). По оси ОУ показана доля продукта нарастающим итогом (%), по оси ОХ изображено количество позиций ассортимента упорядоченного списка нарастающим итогом в процентах к общему количеству позиций ассортимента (ось ОХ).

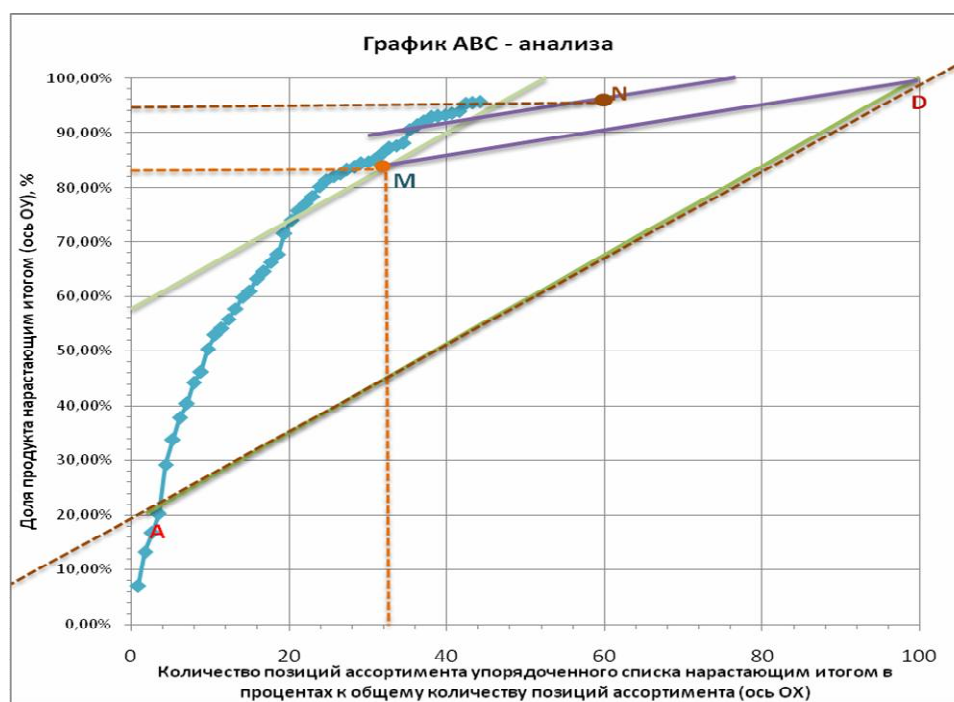


Рисунок 1 – график ABC-анализа

Таким образом, результаты проведенного анализа показали, что товары групп А и В приносят наибольший доход по сравнению с остальными

товарами, поэтому необходимо обеспечивать постоянное их наличие. Товары группы С – выпускаются в большом количестве, они мало продаются, а значит что изделия группы С нужно менять на более продаваемые.

Библиографический список

1. Баженов Р. И., Векслер В. А. Анализ потребительских корзин в 1С: Предприятие на примере ABC-анализа // Информатизация и связь. 2013. № 5. С. 117-123.
2. Желада Т.А. Анализ ассортимента сервисных услуг в организациях розничной торговли с помощью ABC и XYZ-анализа // Економічний форум. 2013. № 1. С. 422-427.
3. Ксенофонтова О. Л., Новосельская Н. А. ABC-XYZ - анализ как средство управления товарным ассортиментом торгового предприятия. // Современные наукоемкие технологии. Региональное приложение. 2013. № 2 (34). С. 70-76.
4. Ласковец С. В., Каптюхин Р. В., Жидкова О. Н. Применение методов анализа ассортимента в целях совершенствования товарной политики компании. // Бизнес. Образование. Право. Вестник Волгоградского института бизнеса. 2014. № 2 (27). С. 141-145.
5. Остроушко А.А., Баженов Р.И. Анализ ассортимента электротоваров с использованием ABC-анализа. // Экономика и менеджмент инновационных технологий. 2014. № 10 (37). С. 73-81.
6. Рыманов А.Ю., Титова Т.В. ABC - анализ в производстве сухих строительных смесей // Вестник Сибирской государственной автомобильно-дорожной академии. 2012. Т. 1. № 1 (23). С. 121-126.
7. Репичев А.И. Анализ товарного портфеля сельскохозяйственного предприятия // Экономический анализ: теория и практика. 2013. № 3. С. 59-64.
8. Чуваев А. В. Адаптация методики ABC к анализу производственных процессов промышленных предприятий. // Вестник Алтайской академии экономики и права. 2014. № 4 (36). С. 94-96.
9. Ng W. L. A simple classifier for multiple criteria ABC analysis // European Journal of Operational Research. 2007. Т. 177. №. 1. С. 344-353.
10. Odanaka T., Tanaka T. On ABC analysis of multi-item inventory problem // Mathematical Modelling. 1987. Т. 8. С. 725-728.